



Linx 4900



q Čistejší

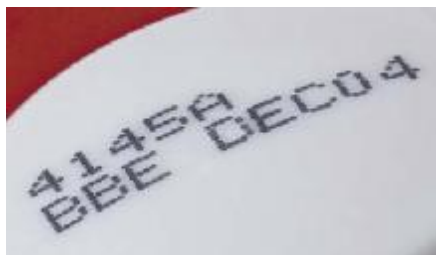
- Štart a stop tlačiarne sa prevádza iba jedným tlačítkom. Pred spustením tlačiarne nie je potrebné nastavovať a upravovať potlačovacie zariadenie z dôvodov, že všetky modely tlačiarň LINX majú automatické preplachovanie a čistenie trysky.
- Originálny systém merania viskozity TOF priamo v tlačovej hlave umožňuje optimálne riadenie rýchlosti atramentových kvapiek.

q Zrozumiteľnejší

- Mikroprocesorom riadené čerpadlo atramentu dokáže eliminovať krátkodobé výkyvy okolitej teploty.
- Vďaka mohutnému a kompaktnému prevedeniu je tlačová hlava odolná voči poškodeniu, bez akéhokoľvek nastavovacieho prvku zaisťuje vysokú stabilitu a spoľahlivosť. Elektromagnetický ventil osadený tesne pred tryskou zabráňuje vytekaniu atramentu pri výpadku elektrického prúdu a núdzovom odstavení.

q Inteligentnejší

- Vodovzdorná membránová klávesnica umožňuje jednoduché a prehľadné zadávanie správ do tlače a ich nastavenie. Pomocou klávesnice jednoducho zadáte funkcie ako automatický formát dátumu, času, zmeny, číslovanie výrobkov alebo len ich počítanie.
- Prehľadný displej zaručuje, že všetko čo píšete sa okamžite zobrazuje.





Rozmery (mm)

Linx 4900



Špecifikácia

• Tlačová hlava:	ULTIMA	ULTIMA plus
• Počet riadkov:	1 – 2	1 – 2
• Výška znakov (mm):	2,1 – 7,7 mm	2,6 – 8,8 mm
• Maximálna rýchlosť:	6,25 m/s	7,28 m/s
• Max. počet znakov/sek:	2222	2133
• Štandardná rýchlosť		
• Možnosť rozšírenia na High Speed (HS) alebo Super High Speed (SHS)		
• Max.dĺžka správy (počet znakov):	682	
• Počet znakových matic:	9	

Štandardné funkcie

- Štart a vypnutie jedným tlačítkom
- Tvorba správ a editovanie pomocou menu
- Integrovaná vodovzdorná klávesnica
- LCD displej s nastaviteľným kontrastom (256x64 pixelov)
- Nerezový kryt
- Automatické preplachovanie tlačovej hlavy
- Automatické vypnutie po ukončení samočistiaceho cyklu
- Výber z 21 jazykov (české menu)
- Indikátor stavu na monitore (4 LEDs)
- Plne diagnostický systém
- Funkcia chránenia heslom

Programové a tlačové možnosti

- Fixný a variabilný text
- Veľké a malé písmená
- Zhrubnutie tlače 9x
- Výška, šírka znakov a funkcie oneskorenia
- Diakritika
- Automatický formát dátumu a času
- Flexibilné možnosti zadávania dátumu a času
- Funkcia reálneho času
- Postupné kódovanie a počítanie
- Postupné číslovanie
- Reverzná tlač
- Funkcia načasovania správy
- Tlač grafika/logá
- Možnosť pripojenia k PC

Kapacita pamäti

- Max. počet správ: 50
- Max. počet log: 100

Tlačová hlava

- Ultime (62 μ m): typická veľkosť znakov, použitie pre všetky rýchlosti
- Ultima plus (75 μ m): rozšírená veľkosť znakov, použitie pre všetky rýchlosti a pre pigmentové atramenty

Možnosti pripojenia

- Pripojenie optického, magnetického a rýchlostného snímača
- Synchronizácia tlače interným generátorom alebo externým rýchlostným snímačom
- RS 232

Prevádzkové parametre

- Pripojenie k el.sieti: 230 V / 50 Hz / 200 VA
- Prevádzková teplota: 5 - 45 °C
- Vlhkosť vzduchu: 10 až 90 %
- Krytie: IP 55
- Hmotnosť: 20 kg

Osvedčenia

- TUV/GS
- CE známka
- FCC

Linx je registrovaná značka spoločnosti Linx Printing Technologies Ltd. www.linxglobal.com

DATECH, s.r.o.

Lichardova 491, 033 01 Liptovský Hrádok
IČO: 44 902 581

Tel/Fax: 044/5280 953, Mob.: 0905 762 380
E-mail: datech@datech.sk, datech@stonline.sk
Http:// www.datech.sk